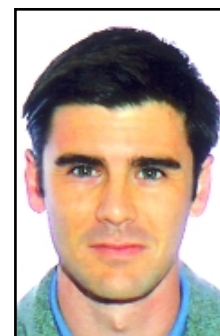


Lesiones por Picadura de Araña. Presentación de dos Casos y Revisión del Manejo Terapéutico.

Spider Bit Lesions.

Report of two Cases and Treatment Review



Dr. Barreda Pulido

Barrera Pulido FJ*, Fernández Ortega P**, Gómez Cía T***, Jiménez Víbora E****

Resumen

Las picaduras de araña sin trascendencia clínica son frecuentes, manifestándose en forma de eritema, edema local y dolor. Generalmente los pacientes no identifican a la araña en el momento de la lesión.

El término loxoscelismo hace referencia a las lesiones locales de dermonecrosis y las manifestaciones generales (hemólisis, fallo renal agudo, coagulación intravascular diseminada) producidas por la picadura de un tipo de araña doméstica, la *Loxosceles reclusa*.

Se presentan dos casos clínicos de pacientes que sufrieron una picadura de araña común, desarrollando posteriormente necrosis cutánea de rápida evolución que requirió tratamiento quirúrgico. Analizamos la fisiopatología y los mecanismos implicados en este tipo de lesiones y efectuamos una revisión y puesta al día del manejo terapéutico de las mismas.

Abstract

Most spider bites involving humans cause minimal medical problems and result in erythema, local edema and pain. Patients infrequently present with a positive identification after potential envenomation.

Loxoscelism is used to describe dermonecrosis lesions and general reactions (haemolysis, acute renal failure, disseminated intravascular coagulation) induced by domestic spider's bite (*Loxosceles reclusa*).

Two cases of spider's bite that develop a fast dermonecrosis and need surgical treatment are reported. We analyzed the physiopathology and mechanism of these kind of lesion and present a treatment review.

Palabras clave Picadura de Araña. *Loxosceles Reclusa*

Código numérico 1511

Recibido en redacción Febrero 2002

Revisado. Aceptado para publicación Abril 2002

Key words Spider's Bite. *Loxosceles Reclusa*

Numeral code 1511

Received February 2002

Accepted after revision April 2002

* Médico Residente. Cirugía Plástica.

** Cirujano Plástico. Médico Adjunto.

*** Cirujano Plástico. Jefe de Servicio.

**** Servicio de Nefrología.